



Contador 2 + Contafill*

Caractéristiques et Avantages :

Le Contador 2 est une refonte qui base sur les expériences pratiques faites avec le compteur de grains éprouvé Contador. La gestion des trémies connue, la faible distance de transport et la haute précision de comptage sont maintenant parfaits par une vitesse considérablement plus élevée.

Le comptage de 1000 graines de colza durait environ 90 secondes avec le Contador traditionnel en mode automatique. C'est fait en 12 secondes avec le Contador 2.

Située en haut de l'appareil, la trémie pour semences (no. 1) ou céréales (no. 2) permet un emploi rapide et flexible pour des grains différents. Ce concept facilite un changement d'échantillon rapide sans devoir vider les conduits de transport d'abord.

Fonction :

La trémie est positionnée sur le Contador 2 et remplie avec l'échantillon. L'appareil reconnaît automatiquement la trémie et charge les paramètres optimaux. Après avoir défini le nombre à compter, un aimant tient la trémie, et celle-ci commence à vibrer grâce à un système mécanique.

Un algorithme de comptage spécialement développé permet une alimentation optimale des grains pour obtenir une haute vitesse et précision de comptage. Les paramètres d'alimentation et de comptage peuvent être réglés individuellement et sauvegardés dans une configuration.

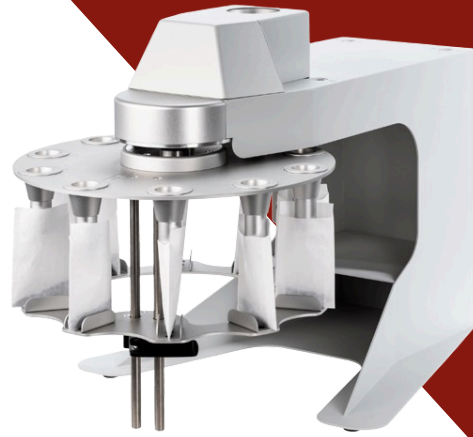
La trémie est conçue pour un volume de 250 cm³. Cela correspond par exemple à un nombre d'environ 35.000 graines de colza. La trémie pour le blé (270 cm³) a une capacité d'environ 4,500 graines de blé.





EUROMAC

Contafill



Remplir aisément des petites séries de semences

- Pour tous les sachets et bouteilles courants
- Design fin pour un accès facile
- Nombre de sachets présélectionnable
- Détection des sachets ou bouteilles manquants
- Fonctionnement continu ou arrêt du remplissage après un cycle du plateau tournant

Fonctionnement

Remplir les semences, p. ex. le colza, dans le récipient d'alimentation du Contador 2. Placer les sachets sur le plateau tournant, puis l'accrocher et le fixer. Présélectionner le nombre souhaité de grains par sachet et démarrer la procédure de comptage.

En mode de fonctionnement B, les sachets remplis peuvent être retirés en continu de l'appareil et les sachets vides peuvent être accrochés.

En mode de fonctionnement P, Contafill 2 remplit les dix premiers sachets.

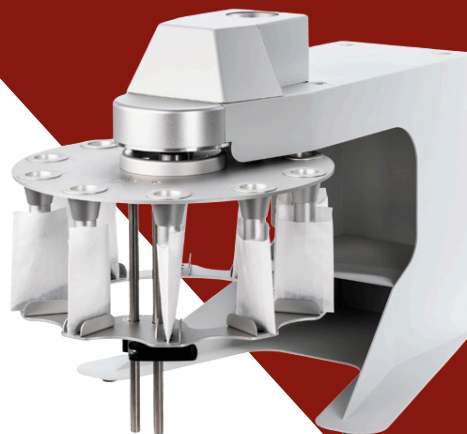
Si un deuxième plateau tournant est rempli de sachets, on effectue l'échange après la fin de la procédure de remplissage.

Le capteur électronique du Contafill 2 permet au Contador 2 de détecter automatiquement si tous les sachets sont bien présents et de sauter les emplacements sans sachets.





EUROMAC



Données Techniques CONTADOR 2:

Trémie N°1 : Pour Colza et autre petites graines

Trémie N°2 : Pour céréales, tournesol...

Trémie N°3 : Pour maïs, légumineuse

Trémie N°4 : Semences fines

Alimentation : 230V / 50 Hz (24V)

Dimensions : 375x168x178 mm

Poids : Environ 4,5 kg

Alimentation : 115-230V - 50/60 Hz

Données Techniques CONTAFILL 2 :

Dimensions sans carrousel : 520x420x345 mm

Dimensions sans carrousel : 620x420x345 mm

Poids sans carrousel : Environ 9 kg

Poids avec carrousel et câble : Environ 11,5 kg

